

# 2026年度 教育相談案内

相談

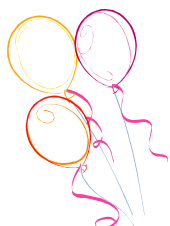
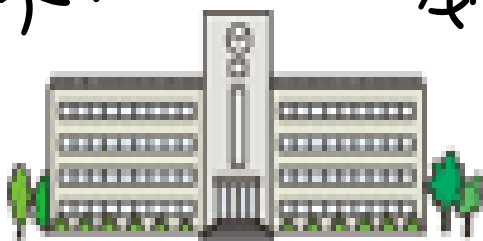
学校



家庭



大平特別支援学校



就職・進学



関係機関



資料・情報



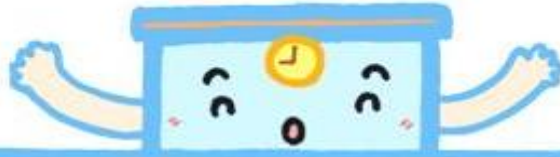
沖縄県立大平特別支援学校

〒901-2113

住所 沖縄県浦添市大平1丁目27番地1号

TEL:098-877-4941【音声案内「4」】

FAX:098-876-4148



## 保護者の皆さん、保育所・こども園・学校関係者の皆さん

・子育て ・就学 ・障害の理解や指導面 などなど 悩みや不安、  
困っていることはありませんか？(電話・来校相談があります)

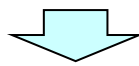
- お子さんの教育療育等に関すること
- 就学や進路に関すること
- 特別支援教育に関すること(相談、情報提供)
- 学校見学並びに体験入学に関すること
- 研修会への教員派遣
- 関係機関へのコーディネート(連絡調整)

### 相談内容

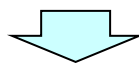


### 《相談までの流れ》

○まずは、在籍校(園)の担任・担当の先生や校内委員会  
(特別支援教育コーディネーター等)に相談して下さい。



○電話等でご連絡下さい。(午前10時～午後4時)



- 電話で相談の日時を調整し、本校にて相談を行います。
- 来校相談の前に、あらかじめ相談内容を封書又はFAX等で送付して下さい(学校関係者の方)

《 ※秘密は厳守いたします。相談は無料です。 》

## ◎電話相談

※月～金

午前10時～午後4時

## ◎来校相談

電話にて随時受付

- ・学校見学、授業参観、教育相談等
- ・本校教育活動等の紹介



## ◎学校説明会

(公文にて各関係機関へお知らせします)

- 期日:小学部 5/20(水)  
中学部 5/22(金)  
高等部 5/27(水)本校以外の生徒対象  
5/29(金)本校の生徒対象
- 対象:入学、転入学を検討中の幼児児童生徒  
及び保護者、担任・担当、教育関係者 等

## ◎志願前相談(高等部)

- 本校高等部入学希望の方は  
10月8日(木)～10月15日(水)までに  
志願前相談を受けて下さい。受けていない場合には、  
入試の願書受付ができなくなるのでご注意ください。
- 入学希望のない方は、教育相談の対応が可能です。

保護者・教育  
関係者の相談

学校説明会

支援の内容

学校支援

地域支援等

◎公開授業、校内研修への案内

※研修等の講師依頼をするときは

事前調整のうえ文書依頼が必要  
です。

◎関係機関との連絡調整

(福祉・医療・労働等)

## 相談窓口

### ◎電話相談

※月～金

午前10時～午後4時

### ◎来校相談

電話にて随時受付

## お問い合わせ先

沖縄県立大平特別支援学校  
教育支援係

〒901-2113

浦添市大平1丁目27番地1号

**電話:098-877-4941**

※音声案内「4」を押して教育支援係までお願いします。

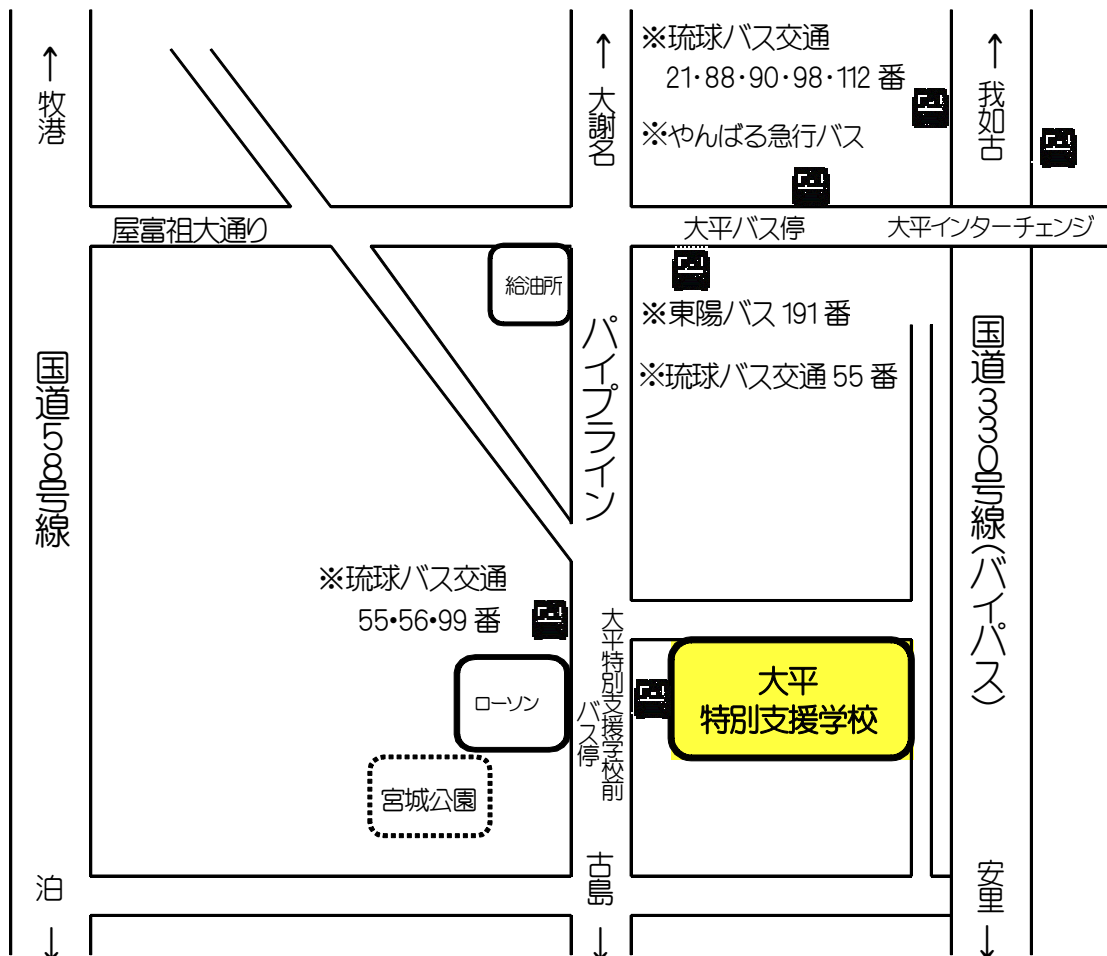
**FAX:098-876-4148**

※詳しくは、本校ホームページをご覧ください。

担当:特別支援教育コーディネーター

(小)玉寄浩司 (中)外間千尋 (高)城間京子

## 《学校までの案内》



※パイプラインを経由するバスは学校のすぐ前で停車するので、便利です。